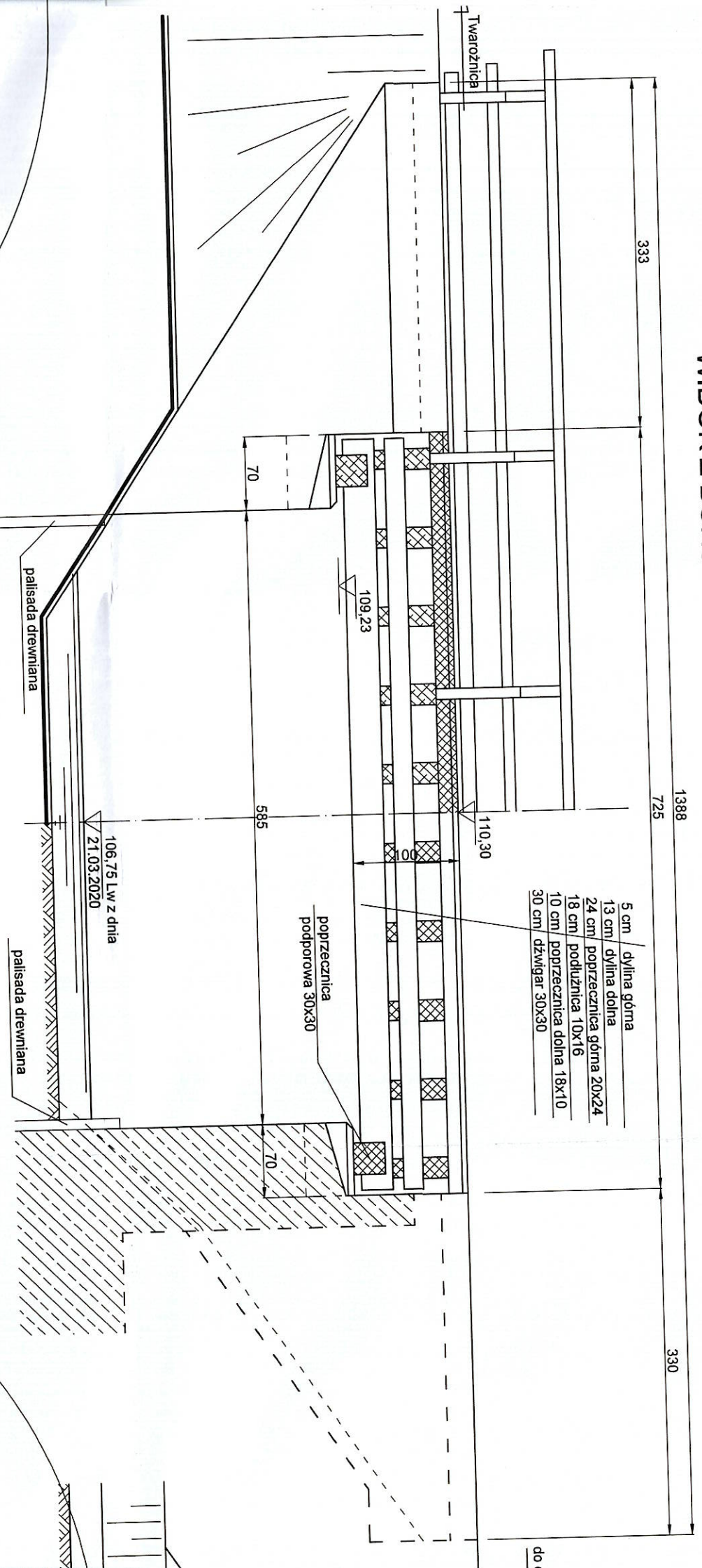


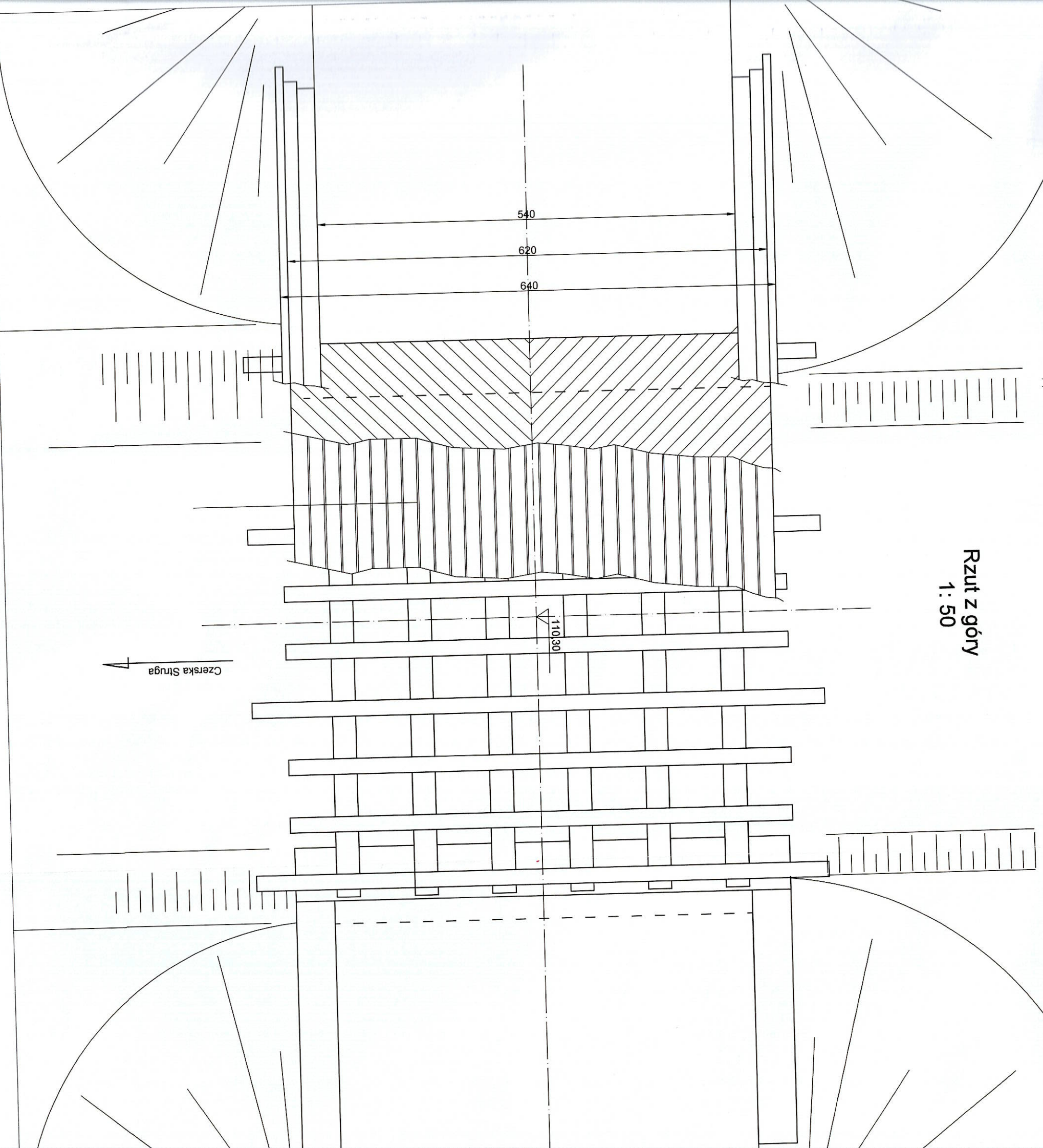
WIDOK Z BOKU

1 : 50

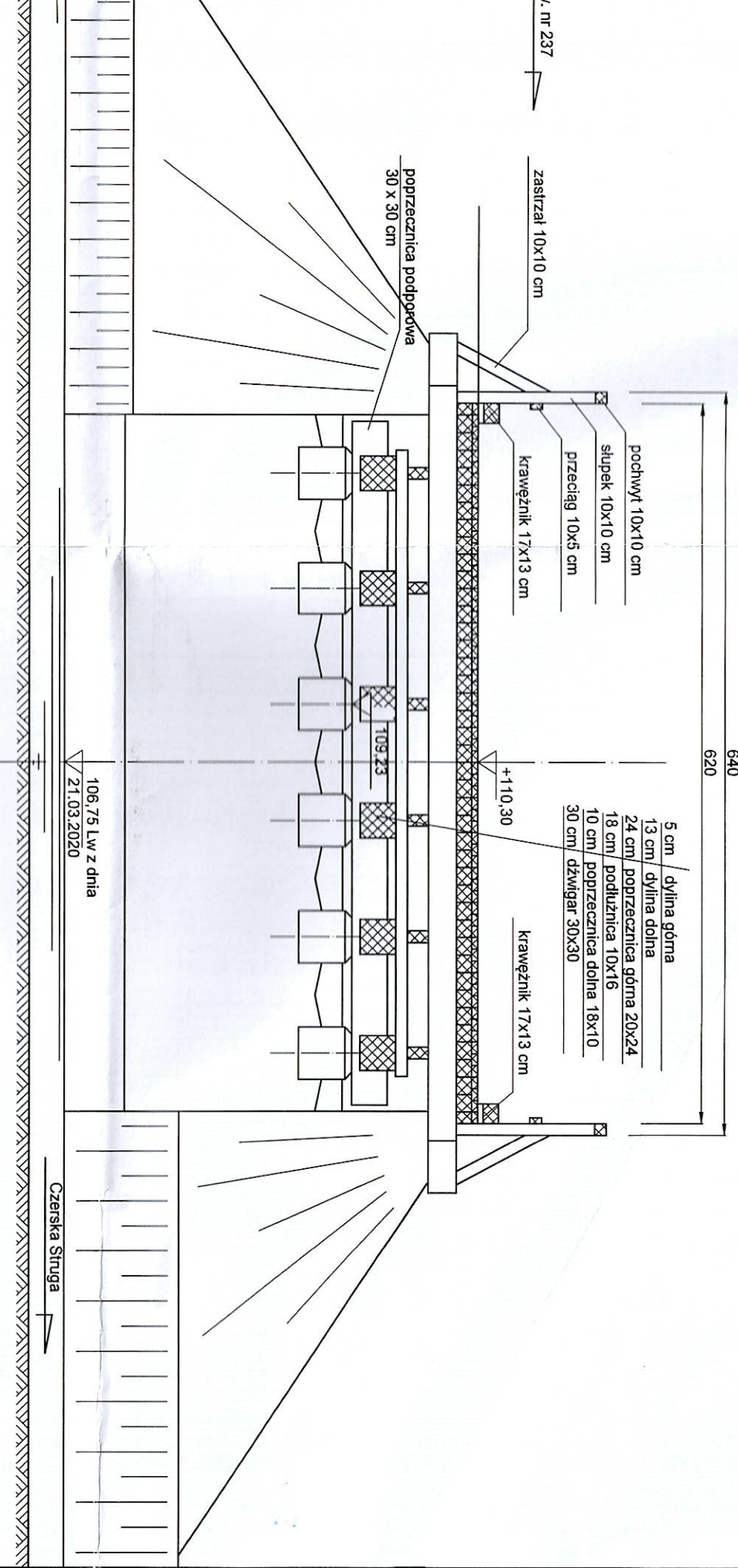
PRZĘKRÓJ PODŁUŻNY



Rzut z góry
1 : 50



PRZEKRÓJ POPRZECZNY 1: 50

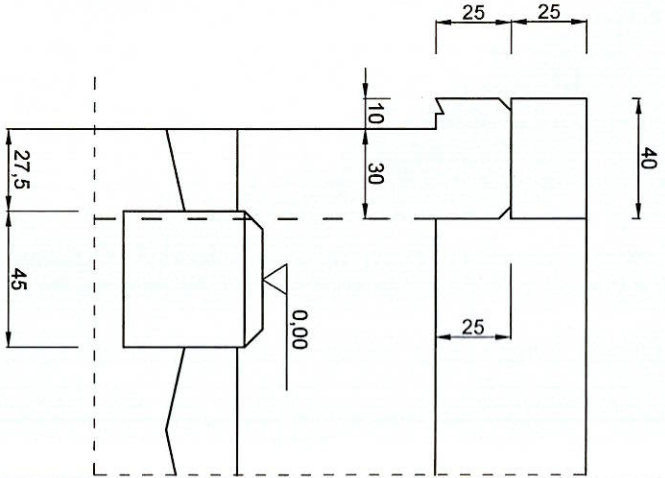


Starostwo Powiatowe
ul. 31 Stycznia 56
89-600 Chojnice
woj. pomorskie

ZESTAWIENIE DREWNA DO ROZBIÓRKI

Nr profilu	Nazwa	Szerokość	Wysokość	Długość	Ilość	Objętość
1	pochwyt	0,10	0,10	14,50	2	0,29
2	przeciąg	0,05	0,10	14,30	2	0,14
3	słupki	0,10	0,10	1,20	12	0,14
4	zastirzał	0,10	0,10	0,80	8	0,06
5	krawężnik	0,17	0,13	14,00	2	0,62
6	dylina górna	6,10	0,05	7,25	1	2,21
7	dylina dolna	6,10	0,13	7,25	1	5,75
8	poprzecznicę długa	0,20	0,24	7,40	4	1,42
9	poprzecznicę krótka	0,20	0,24	6,50	6	1,87
10	podłużnica	0,10	0,16	7,25	6	0,70
11	poprzecznicę dolna	0,18	0,10	5,40	10	0,97
12	dźwigar	0,30	0,30	7,25	6	3,92
13	poprzecznicę podporowa	0,30	0,30	5,90	2	1,06
Objętość łączna						19,16

Widok na czoło skrzydła
1: 25



Firma Usługowa "LANCER" Damian Szczesik ul. Przyczółek 7 85 - 436 Bydgoszcz					
Nr zlecenia : S.771.4.2020		Nazwa zadania: Remont mostu przez rzekę Czerska Struga w ciągu drogi zakładowej leśnej nr 10 w km 0+630 w miejscowości Twaroznica			
Data: 2.2021		Obiekt: Most stalowy z pomostem drewnianym			
Skala: 1:50		Temat rysunku: Inwentaryzacja istniejącego obiektu			
Faza	Branża	Projektował:	inż. Czesław Szczesik	upr. bud. GP-KZ-7342/479/94 w zakresie projektowania mostów	Nr rys. 2
PB	M.	Opracował:	inż. Czesław Szczesik	upr. bud. GP-KZ-7342/479/94 w zakresie projektowania mostów	
		Weryfikował:	mgr inż. Łukasz Szczesik	upr. bud. KUP/0053/PWOM/13 w zakresie projektowania mostów	